

好評発売中!

アイスクャンディー・かき氷 (各 210 円)

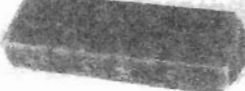
高知産やまもも使用!



やまももアイスクャンディー 内容量: 1本 90ml

原材料: ヤマモモ、ヤマモモ果汁、砂糖

高知産いちご使用!



苺アイスクャンディー 内容量: 1本 90ml

原材料: イチゴ果汁、イチゴ果肉、砂糖、レモン果汁

高知産すもも使用!



すももアイスクャンディー 内容量: 1本 90ml

原材料: スモモ果汁、スモモ果肉、砂糖

沖縄産

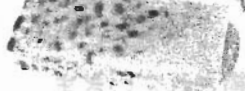
パイナップル使用!



パイナップルアイスクャンディー 内容量: 1本 90ml

原材料: パイナップル果汁、パイナップル果肉(沖縄県産 100%)
砂糖

十勝あずき使用!



あずきアイスクャンディー 内容量: 1本 90ml

原材料: 小豆粒あん、砂糖、天日塩

高知産ゆず使用!



柚アイスクャンディー 内容量: 1本 90ml

原材料: 砂糖、ゆず果汁

国内産原料使用!



十勝あずきかき氷

内容量: 150ml

原材料: 小豆粒あん、砂糖、食塩



さとうきび蜜かき氷

内容量: 150ml

原材料: 砂糖 (国産さび砂糖 100%)
食塩 (高知県産天日塩 100%)